



# 老年防护地板

Safe flooring for Seniors

安耐康

Anchor Care



安耐康是老年防护地板概念的开创品牌。

规划中



## 专为老年防护而设计——安耐康®



### 经验

安耐康®拥有15年塑胶地板生产研发经验，研发老年专用地板。



### 防滑

表面特殊纹理保持牵引力与摩擦之间的平衡，减少老人滑倒的概率。



### 安全

最高高达50%的冲击吸收，大大减少意外摔倒导致的骨折并降低受到伤害的风险。

1

# 颗粒点止滑地板

Anti-falling Floor



微信扫码看视频

# 卫生间湿滑容易摔倒 怎么办



# 跌倒号称65岁以上老年人伤害死亡的“头号杀手”！

65岁以上老人



■ 跌倒 ■ 未跌倒

65岁以上老年人  
每年约有**1/3**发生跌倒

80岁以上老人



■ 跌倒 ■ 未跌倒

80岁以上老年人  
每年约有**1/2**发生跌倒

20%~35%的跌倒老人会遭遇中重度损伤，导致生活不能自理甚至死亡

# 老年人摔倒后果



## 容易引发 二次感染

容易引发感染，造成二次伤害。

**71%**的老年人  
身体受到**损伤**



## 恐惧活动 “性情大变”

出现焦虑、失眠等问题。行为退缩并脱离社会的后果。

**57%**的老年人  
需要**卧床**



## 容易骨折 脑出血

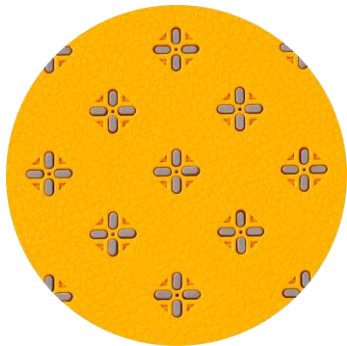
跌倒骨折发生率高达25%。可能会导致脑外伤出血。

**34%**的老年人  
**无法痊愈**



## 活动减少 体质变差

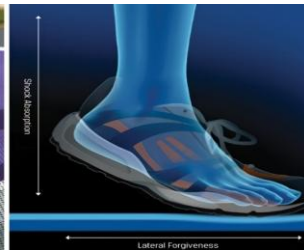
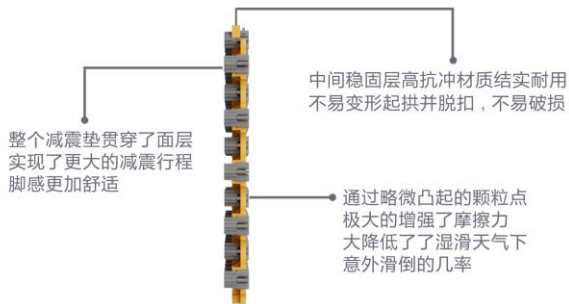
身体活动减少容易诱发下肢静脉血栓、肌肉无力、食欲下降等。



## Anti-Slip 防滑颗粒点

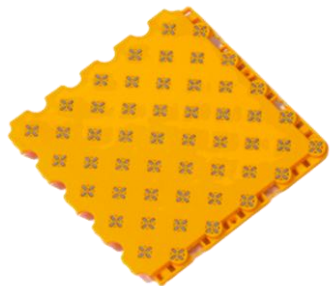
创新性研发颗粒点技术，通过凸起的小颗粒叠加防滑材质，最高增强了100%干湿情况下的摩擦力，极大减少了滑倒并受伤的概率。

## 相比传统瓷砖



湿地面防滑性能  
**+300%**

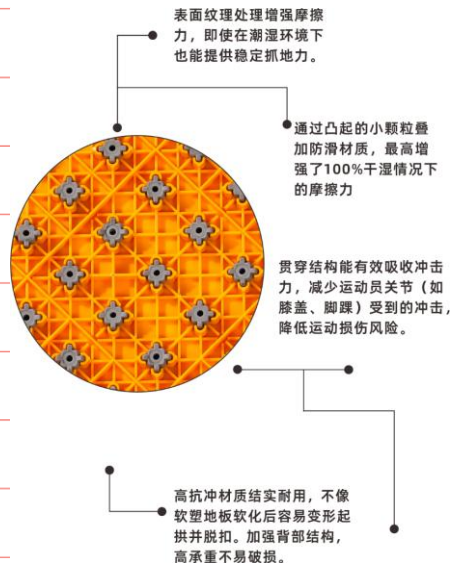
骨头冲击吸收  
**+500%**



## 星际贯穿

星际贯穿由50个贯穿体组成，有效增强下雨天的防滑效果。最高增强100%的干湿情况下的摩擦力，**保证防滑性能的同时，更大的减少跌倒时对身体的伤害。**

尺寸 SIZE	25x25 x1.32CM	✓
块重 Weight	220/270G Gram	✓
摩擦力 Traction	115BPN (Dry Condition)	✓
球反弹力 Ball Rebound	95% Ball Bounce	✓
冲击吸收 Shock Absorption	30% (Ultra Edition)	✓
皮肤磨损 Skin Abrasion	3%	✓
原材料 Material	PP High Impact	✓
质量 Quality	ISO 9001	✓
环保 Recycling	Gb36246 Chemical Test	✓
质保 Warranty	8年 Limited Warranty	✓



### 安全防护层

面层采用软橡胶材质，质地柔软。相比传统地板，摔倒疼痛感低，不易破皮。



### 中间稳固层

高抗冲材质结实耐用，不易变形起拱并脱扣。加强背部结构，更高承重不易破损。



### 弹簧减震层

智能弹簧阻尼系统，吸收垂直冲击力。极大减少对膝盖磨损，缓解脚踩瞬时压力

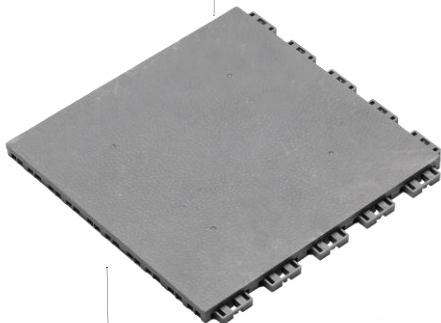
走廊 室内活动室



## SVS-星耀 (室内)



100%纯平地板  
适合室内使用



自研软橡胶材质  
重力吸收达55%

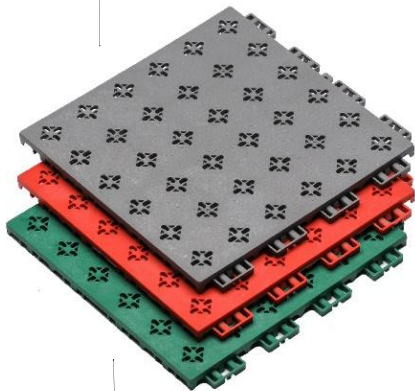
重力吸收	10%-55%可调
平面率	100%平面
轮椅通过	可通行
成本	高
适用场地	室内走廊或活动室
单块尺寸	30.48*30.48*1.6CM
施工难度	施工周期短，维护方便



## SVS-星芒(室外)



自研软橡胶材质  
重力吸收达50%



镂空设计不易积水  
防滑纹理不易滑倒

重力吸收	10%-55%可调
平面率	96%平面
轮椅通过	可通行
成本	高
适用场地	室外活动场 (风险人群)
单块尺寸	25*25*1.32CM
施工难度	施工周期短, 维护方便



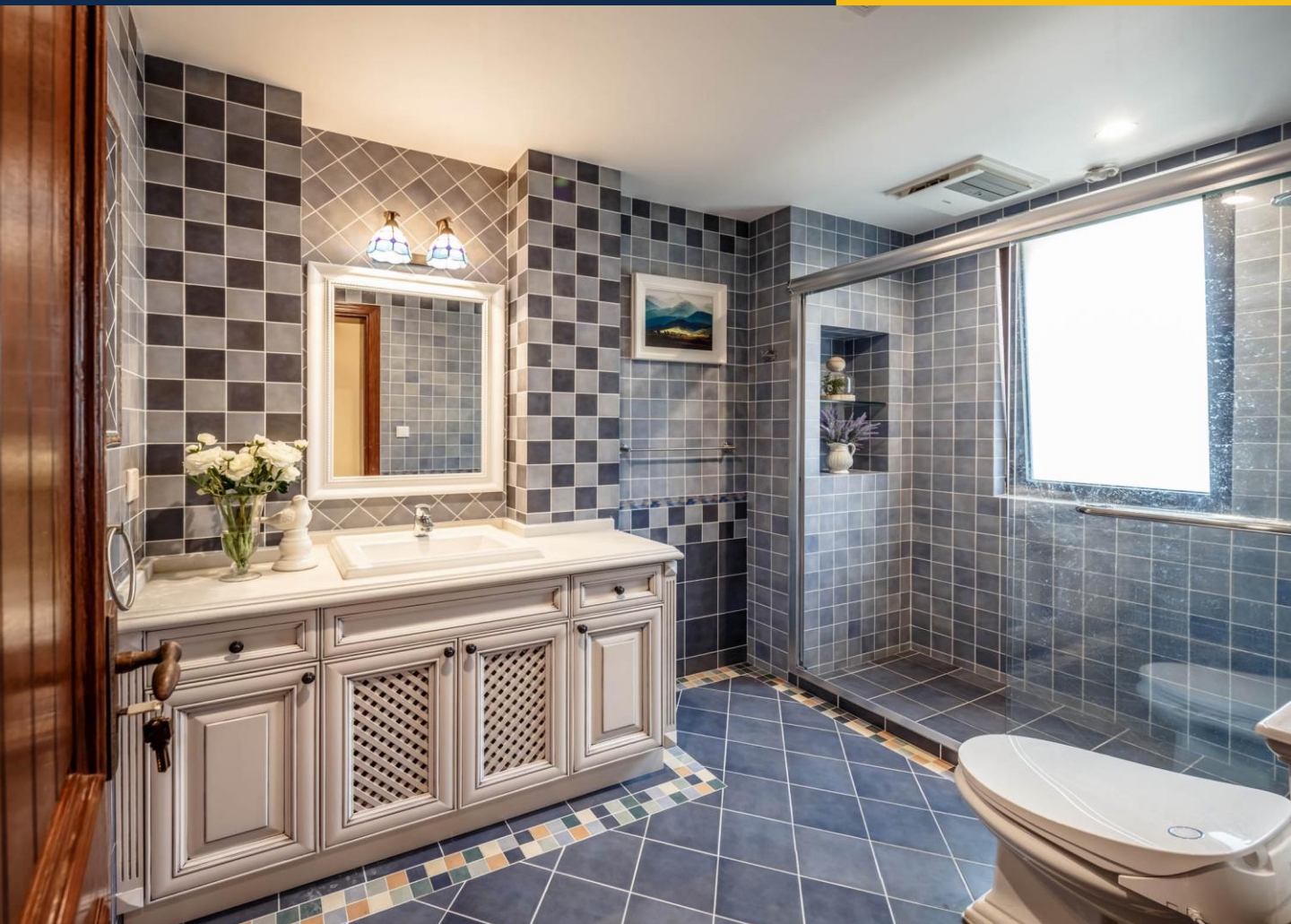
可以卷起来的地板  
重力吸收可达65%



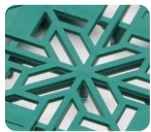
粗磨砂纹理  
防滑性能好

## SVS-北极星

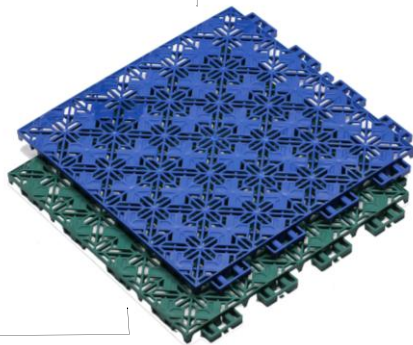
重力吸收	10%-65%可调
平面率	96%平面
阻燃抗菌	可添加抗菌
成本	高
适用场地	室外活动场（高危人群）
单块尺寸	25*25*1.05CM
施工难度	施工周期短，维护方便



## 浴室防滑垫



超大排水孔  
排水速度快



局部大平面不搁脚  
磨砂纹理舒适防滑

重力吸收	15%
排水孔	55%可透水平面
成本	低
适用场地	浴室、淋浴房
单块尺寸	25*25*1.05CM
施工难度	施工周期短，维护方便

2

# 匹克球场（老年）

---

Pickleball court

匹克球运动的重要时间线

### 1965年

美国议员Joel Pritchard与家人尝试用打球消遣时光。



### 1975年

National Observer 发表了一篇关于匹克球的文章，随后在 1976年的网球杂志上发表了关于“美国最新的球拍运动”的文章。

### 2020年

USPA 更名为 USA Pickleball，使其与其他美国体育管理机构保持一致。还推出了一个新的、现代的标志和官方网站。“动”的文章。



### 2022年11月

CBS 推出的两小时特别节目“Pickled”，由知名主持人Stephen Colbert 解说全明星队豪华匹克球大赛。



### 1967年

第一个匹克球球场建在Joel Pritchard的朋友兼邻居Bob O'Brian的后院。



### 1984年

为了在全国范围内推动匹克球的发展和进步。美国业余匹克球协会(USAPA)成立。第一本匹克球规则手册于1984年3月出版。



### 2022年

“Pickleball”成为美国最热门的趋势之一，受到国内外媒体前所未有的报道。



### 2023年

国内社交平台小红书推出了匹克球线下社交主题活动。



# 匹克球有效促进健康

匹克球的基本动作包含深蹲，击球时，也需借由核心肌群带动身体，因此可有效训练心肺耐力，以及肌耐力，进而增强“银发族”的各项身体功能

## 降低心脏病风险

相关研究发现，每周3次打1小时匹克球的中老年人，血压、胆固醇和心肺健康状况皆有改善。

## 提升社会融入感

匹克球能帮助人建立社交联系。打匹克球只需10-15分钟时间，多余时间可与其他球友聊天，增加获得感与社会融入感，因此往往比散步或在跑步机运动更吸引人

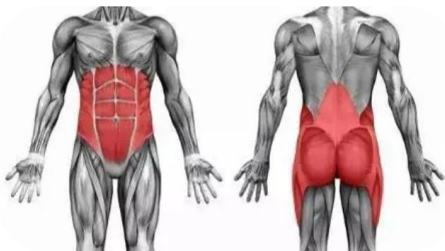
## 提升生活质量

相关研究发现，经常打匹克球的老年人可能会提高思维能力、应对能力、协调能力与平衡感，从而提升生活质量

# 预防摔倒三要素

## 加强肌肉力量

加强肌肉力量训练，提高平衡力，还应多在能力范围内快走、慢跑，预防心脑血管疾病。



## 合理搭配饮食

补充优质蛋白质，适当吃些鸡蛋、瘦肉等食物；患有冠心病、高血压、糖尿病的老人，要坚持低盐、低油、低糖饮食原则。



## 适老化改造

增加简单的辅具就能在关键时刻拉老人一把。老人常去的区域铺上防护地板能大大减少摔倒带给老年人的伤害。



**Line Tolerances:**

- Net line to outside of NVZ line: 7' +/- 1/8"
- Net line to outside of baseline: 22' +/- 1/4"
- Outside sideline to outside sideline: 20' +/- 1/4"
- Outside sideline to centerline: 10' +/- 1/8"
- Diagonal dimension to out of lines: 48' 4" +/- 3/4"

**Recommend Net Posts Extent  
12 in. Outside Sideline**  
Recommend Line Widths = 2 in.

**Net Height at Sideline = 36 in.**  
(34 in. at Center)

**Non-Volley Line**

**Sideline**

**Left  
Service  
Area**

**Right  
Service  
Area**

**Baseline**

**Centerline**

20 ft. (Inclusive of Lines)

10 ft.

48 ft. 4 in.

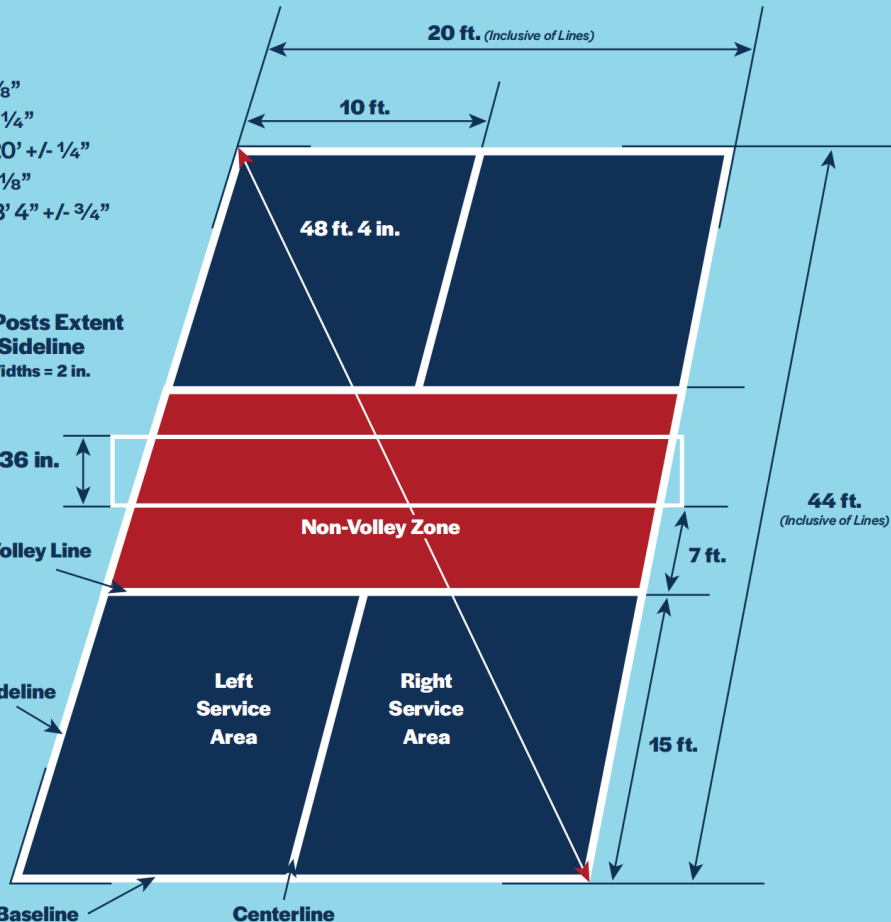
**Non-Volley Zone**

**44 ft.**  
(Inclusive of Lines)

7 ft.

15 ft.

**1ft.=30.5CM**



# 室内老年运 动场

ROOFTOP PICKLEBALL

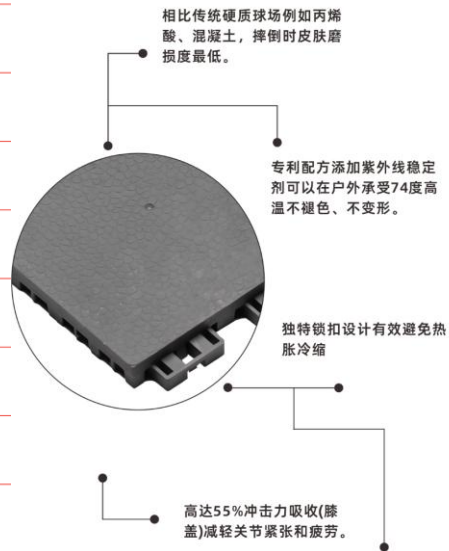




## 星耀

星耀 是一款软橡胶地板，。星耀具有100%平面率、95%的球反弹力及50%的冲击减震吸收，带来无与伦比的篮球运动体验，**是比木地板及硅PU更好的材质。**

尺寸 SIZE	30.5x30.5 x1.6CM	☑
块重 Weight	390 Gram	☑
摩擦力 Traction	103BPN (Dry Condition)	☑
球反弹力 Ball Rebound	95% Ball Bounce	☑
冲击吸收 Shock Absorption	55% (Ultra Edition)	☑
皮肤磨损 Skin Abrasion	1%	☑
原材料 Material	TPV High Impact	☑
质量 Quality	ISO 9001	☑
环保 Recycling	Gb36246 Chemical Test	☑
质保 Warranty	5年 Limited Warranty	☑



安耐康® 中国老年防护地板开创品牌

Safe Flooring for Seniors



**零售价**  
98元/m<sup>2</sup>

**批发价**  
40-60元/m<sup>2</sup>



- 金刚砂纹理，更好的旋球
- 球反弹力好，反弹高度较为均匀。
- 颜色好调配，自由DIY。

## 乐嘉文® 丙烯酸地坪漆

<b>优点</b>	球弹性好
<b>特点</b>	不平的水泥地不影响弹性
<b>成本</b>	相对较低
<b>球弹性</b>	A+
<b>寿命</b>	1-5年
<b>适用场地</b>	营运、比赛类匹克球球场
<b>施工基础</b>	C25以上水泥地，无起砂、无开裂
<b>注意事项</b>	5°C以下不建议施工



**零售价**  
198元/m<sup>2</sup>

**批发价**  
128元/m<sup>2</sup>



金刚砂纹理

- 金刚砂磨砂纹理，带来超强旋球性能
- 耐候配方，室外寿命较长。
- 非水泥地面也可铺设。

## 乐嘉文®室外丙烯酸卷材

<b>优点</b>	收纳方便，可以卷起来
<b>特点</b>	兼具丙烯酸及卷材优势的地面材料
<b>成本</b>	较高
<b>材质</b>	丙烯酸+聚氯乙烯
<b>球弹性</b>	A
<b>适用场地</b>	室外匹克球球场
<b>单块尺寸</b>	1.8米宽/卷
<b>施工难度</b>	可上门安装划线

## 安耐康®可施工地区



## 安装服务

- 安耐康提供付费上门安装服务。
- 大部分地区除西藏、新疆、内蒙古、青海、宁夏、甘肃、海南等偏远地区外均可48H上门。



安全 耐用 康养



抖音扫一扫



小红书扫一扫



淘宝扫一扫



企业微信

浙江久耐科技有限公司

网址: [老年地板.com](http://老年地板.com)  
电话: 400-6065-611  
地址: 浙江省永嘉县